

4ème et 3ème

Par alternance de l'enseignement agricole

La formation est axée sur deux périodes distinctes:

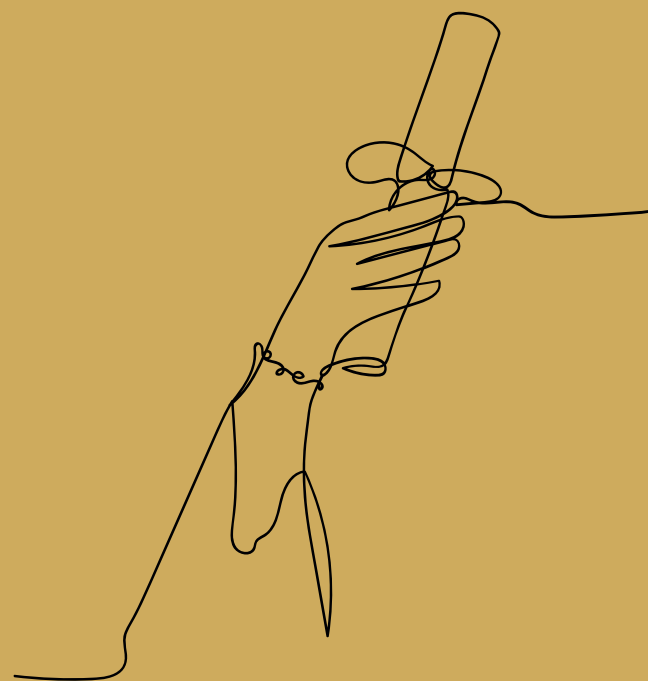
- un temps de vécu en stage: découverte de différents secteurs professionnels, du monde de l'adulte et de l'orientation
- un temps de formation en Maison Familiale: construction du projet professionnel, mise en commun et activités d'ouvertures, visites, activités liées à l'orientation, enseignement général

CONDITIONS D'ADMISSION

- être issu d'une classe de 5ème ou 4ème de collège
- avoir 14 ans avant le 31 décembre de l'année d'inscription
- inscription après rendez vous et instruction du dossier
- bourses nationales du Ministère de l'Agriculture

OBJECTIFS :

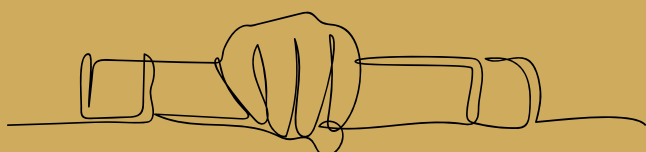
- Permettre une orientation positive après la 5ème, en mettant en valeur les motivations professionnelles des jeunes
- Redonner goût aux études pour permettre l'acquisition d'une formation générale solide, s'appuyant sur le stage, le vécu familial et social
- Construire un projet professionnel pour offrir diverses possibilités d'orientation à l'issue de la classe de 3ème



DUREE ET MODALITES:

17 à 18 semaines en formation à la MFR.
18 à 19 semaines en entreprise.

Evaluation: Contrôle Continu et épreuves terminales



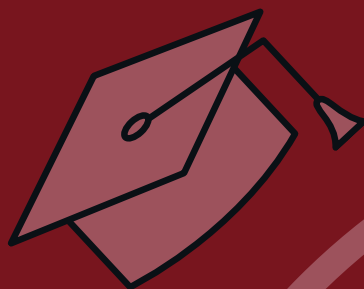
DEBOUCHES ET PASSERELLES:

- CAP par apprentissage ou par voie scolaire.
- Bac Professionnel par apprentissage ou par voie scolaire



MFR

CULTIVONS LES RÉUSSITES



MFR

CULTIVONS LES RÉUSSITES

Formation par alternance

TARIFS ET ACCESSIBILITÉ

Les tarifs sont donnés lors des renseignements

Prise en compte des élèves en situation de handicap : Adaptation de la formation, Entretien préalable, Accompagnement possible par un référent H^t, Possibilité de mise en place d'une AESH (Accompagnement des Elèves en Situation de Handicap)

INDICATEURS 2022

Taux de rupture - 6%

Taux de satisfaction apprenant - 100%

Taux de satisfaction entreprise - 100%

Taux de réussite - 82%

MFR de Marlhès

22 route de Jonzieux - 42660 MARLHES

stephanie.januel@mfr.asso.fr - eric.rochette@mfr.asso.fr - nathanael.araez@mfr.asso.fr

04 77 51 81 87

www.mfr-marlhes.com

